



## ZÁPIS

Zápis k povinné školní docházce na Základní škole pro tělesně postižené, Opava,  
Dostojevského 12 proběhne dne

**6. dubna 2017 v době od 13:00 do 17:00 hodin**

### Při zápisu zákonný zástupce dítěte předkládá

- Průkaz totožnosti zákonného zástupce a rodný list dítěte
- Doporučení školského poradenského zařízení pro vzdělávání ve škole zřízené podle §16 odst. 9 školského zákona

### Kritéria k přijetí

1. Dítě s tělesným postižením minimálně středně těžkým, dítě se souběžným postižením více vadami v kombinaci s tělesným postižením minimálně středně těžkým 15 bodů
2. Dítě s odkladem nástupu školní docházky vydaným Základní školou pro tělesně postižené, Opava, Dostojevského 12 - s tělesným postižením minimálně středně těžkým 15 bodů
3. Dítě s odkladem nástupu školní docházky vydaným Základní školou pro tělesně postižené, Opava, Dostojevského 12 - s autismem 13 bodů
4. Dítě s autismem 10 bodů
5. Dítě s jiným postižením 1 bod
6. Doporučení školského poradenského zařízení pro vzdělávání ve škole zřízené podle §16 odst. 9 školského zákona 15 bodů
7. Přednostní přijetí dítěte ze spádové oblasti Opava 1 bod

Kritéria budou uplatněna za předpokladu, že počet podaných žádostí o přijetí k základnímu vzdělávání převyší faktickou kapacitu volných míst v daném oboru vzdělávání – Základní škola, Základní škola speciální. Kritérium č. 1, 2 a 6 je prioritním předpokladem pro přijetí, kritérium č. 3 je zvýhodňující, kritérium č. 4, 5 a 7 má doplňkový charakter.

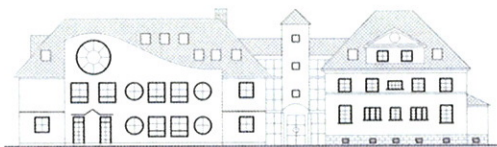
V případě, že dojde k dosažení shodného počtu bodů u více žádostí, bude využito transparentního losování za přítomnosti zákonných zástupců.

### Předpokládaný počet přijatých žáků

Pro školní rok 2017/2018 má škola faktickou kapacitu pro přijetí 6 žáků.

### Formální část zápisu

V průběhu formální části zápisu zákonný zástupce dítěte požádá o zápis dítěte k plnění povinné školní docházky, bude vyzván k předložení požadovaných dokumentů. Zároveň s ním budou sepsány všechny žádoucí písemnosti a podány základní informace. Jeho dítěti bude přiděleno registrační číslo.



### **Motivační část zápisu**

Školní připravenost dítěte se orientačně posuzuje ve vztahu k očekávaným výstupům vzdělávacích oblastí rámcového vzdělávacího programu pro předškolní vzdělávání. Ověření školní zralosti má motivační charakter pro dítě a doporučující charakter pro zákonné zástupce.

Motivační část zápisu poskytuje rodiči objektivní zpětnou vazbu o schopnostech, dovednostech a znalostech dítěte nezbytných pro zahájení povinné školní docházky. Bude probíhat se souhlasem zákonného zástupce, pod vedením speciálních pedagogů a s využitím pomůcek, přiměřených schopnostem a dovednostem dítěte se speciálními vzdělávacími potřebami, s dobou trvání nejvýše 20 minut.

### **Možnost odkladu povinné školní docházky**

Povinností školy je informovat rodiče o možnosti odkladu povinné školní docházky. Není-li dítě v době zápisu tělesně nebo duševně přiměřeně vyspělé a požádá-li o to písemně zákonný zástupce dítěte, odloží ředitelka školy začátek povinné školní docházky o jeden školní rok. Začátek povinné školní docházky lze odložit nejdéle do zahájení školního roku, v němž dítě dovrší osmý rok věku.

K jeho nabytí je potřeba doložit:

- Doporučení příslušného školského poradenského zařízení
- Doporučení odborného lékaře nebo klinického psychologa
- Písemnou žádost zákonného zástupce dítěte

Pokud ředitelka školy rozhodne o odkladu povinné školní docházky, informuje zákonného zástupce o povinnosti předškolního vzdělávání dítěte a možných způsobech jejího plnění.

### **Způsob oznámení rozhodnutí o přijetí a nepřijetí**

- Rozhodnutí vydává ředitelka bez zbytečného odkladu, nejpozději do 30 dnů od zahájení řízení.
- Vyhoví-li ředitelka žádosti o přijetí ke vzdělávání, oznámí své rozhodnutí zveřejněním seznamu uchazečů pod přiděleným registračním číslem. Seznam bude umístěn ve vývěsní skříňce a na webových stránkách školy po dobu 15 dní. Zveřejněním seznamu se považují rozhodnutí za oznámená.
- Pokud ředitelka školy žádosti o přijetí nevyhoví, budou zákonní zástupci informováni písemně zamítavým správním rozhodnutím, proti kterému se lze do 15 dnů od jeho doručení odvolat.